

Le Vaucluse, porte de la façade méditerranéenne  
et carrefour Nord/Sud des flux commerciaux européens



# biomasse, bois-énergie en Provence

Venez implanter votre entreprise en Provence,  
**Vaucluse Développement**  
porte votre projet



- Favorise vos démarches d'implantation
- Propose une offre foncière globale et détaillée sur l'ensemble du Vaucluse
- Met en relation les interlocuteurs appropriés (services de l'Etat, Chambres consulaires, Communautés de communes, ANPE, banques, agences immobilières...)
- Aide à la mobilisation des aides financières
- Conseille en RH (formation, recrutement, financement)
- Accompagne les salariés et leur famille

Un seul  
interlocuteur,  
pour un projet global :  
**Vaucluse  
Développement**



Création La vache Noire. Photographies : CG 84, CDT 84, Agroparc, Vaucluse Développement



- La France : 3<sup>ème</sup> massif forestier d'Europe, 1<sup>er</sup> producteur européen de bois-énergie
- La Provence : 3<sup>ème</sup> région forestière de France
- La forêt méditerranéenne : croissance annuelle moyenne de 1 % en surface et de 2 % en volume



Agence de Développement Economique  
19, place de l'Horloge - 84000 Avignon  
Tél. + 33 (0)4 90 16 45 60 - Fax + 33 (0)4 90 86 40 18  
email : adev@adev-84.com

[www.investinvaocluseprovence.com](http://www.investinvaocluseprovence.com)



# CHIFFRES CLÉS

## En PACA, un gisement disponible abondant :

- 1 200 000 ha de forêts
- taux de boisement de 38 % contre 25 % au niveau national
- 1 million de m<sup>3</sup> de bois prélevé sur des ressources normalement accessibles de 2 200 000 m<sup>3</sup>.

## En France, le bois-énergie représente :

- la 1<sup>ère</sup> source d'énergie renouvelable
- 9,2 MTEP consommées en 2004
- 4 % de la consommation énergétique totale et 20 % des consommations actuelles pour le chauffage des logements
- secteur domestique : 7,3 TEP en 2004
- secteurs collectifs, tertiaires, industriels : 12 % du bois-énergie consommé
- 1 100 chaufferies collectives bois
- 1 000 chaufferies industrielles au bois

## Quelques professionnels du secteur en Vaucluse

- **Valfibois à Sorgues**  
Emballages, conditionnement en bois, valorisation des déchets bois, recyclage par broyage
- **SEDEBI à Carpentras**  
Société d'exploitation des déchets du bois de l'industrie. Récupération de traitement de déchets de bois
- **Macagno à Pertuis**  
Fournisseur de plaquettes pour le Vaucluse, le Var, les Bouches-du-Rhône et les Alpes de Haute Provence
- **Gervasoni à Caseneuve**  
Travaux forestiers, production de bois de chauffage et granules de bois

# Un large potentiel des ressources mobilisable pour le bois-énergie

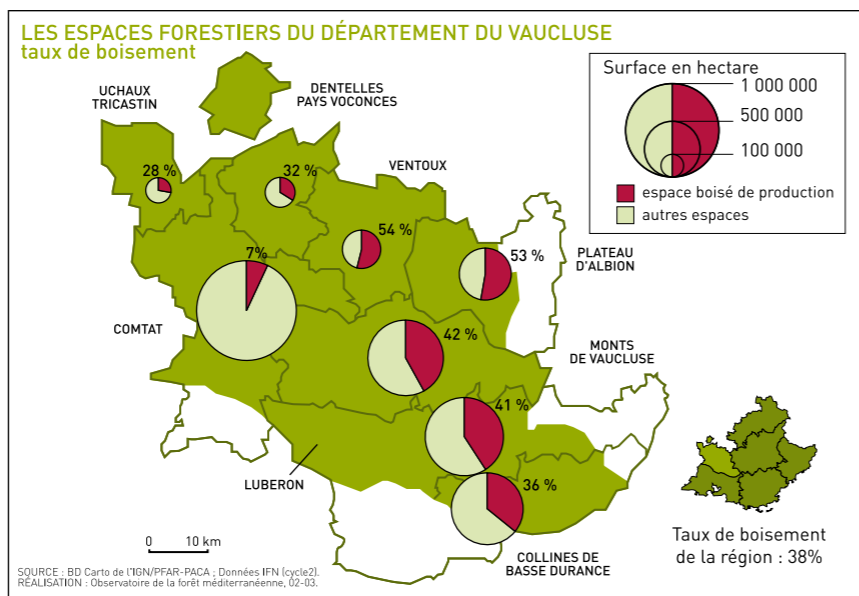
- Le développement de la filière bois-énergie se généralise à l'ensemble de l'Europe. Les pays de l'Union Européenne souhaitent recourir de plus en plus au bois-énergie, combustible renouvelable disponible pour la plupart d'entre eux.
- Le massif forestier français représente à lui seul près de 30 % du territoire et constitue le 3<sup>ème</sup> massif européen, après ceux de la Suède et de la Finlande. Sa superficie a progressé de 46 % depuis 1945 et doublé en 200 ans.
- La région Provence-Alpes-Côte d'Azur (PACA) constitue quant à elle la 3<sup>ème</sup> région forestière de France : les formations boisées couvrent 38 % du territoire.

## Les ressources bois en région PACA

- **Les déchets de l'industrie du bois**  
PACA constitue la première région française pour la production d'emballages légers en bois. Les déchets ainsi produits sont donc aisément valorisables en chaufferie. **800 000 tonnes** de déchets sont

issues de l'industrie du bois chaque année. Cette valorisation pourrait fournir au minimum **25 000 TEP** par an et offrir une énergie bon marché.

- **Les massifs forestiers**  
Chaque année, la forêt méditerranéenne croît en moyenne de **1 % en surface** et de **2 % en volume** et la récolte de bois est largement inférieure à cet accroissement. Le potentiel de prélèvement est encore large, et une grande partie pourrait être mobilisable pour le bois-énergie.



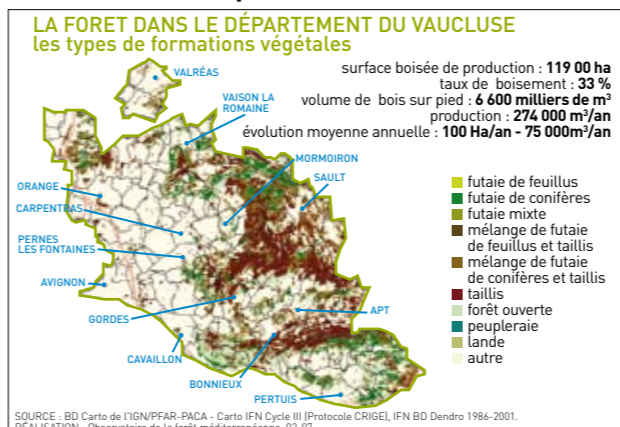
## L'utilisation du bois-énergie en région PACA

- La consommation en bois de chauffage en PACA représente **750 000 m<sup>3</sup> par an**, répartis en parts égales entre le bois de feu, le bois d'œuvre et le bois d'industrie.
- Les chaufferies à bois ont tendance à se développer pour un usage énergétique destiné au chauffage collectif, à la production d'eau chaude sanitaire et aux procédés industriels. Des installations existent aussi chez les industriels du secteur : à La Bastide des Jourdans, à Avignon, au centre départemental d'Animation rurale, à Rasteau...

# Un environnement favorable au développement de la filière

## Des ressources naturelles importantes

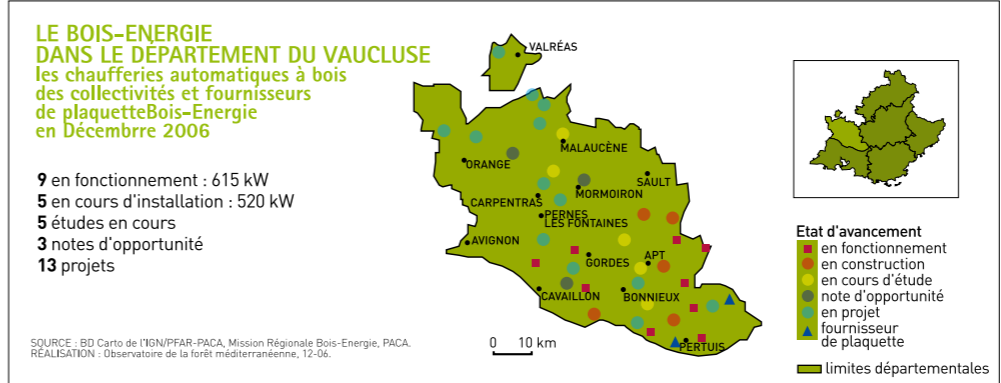
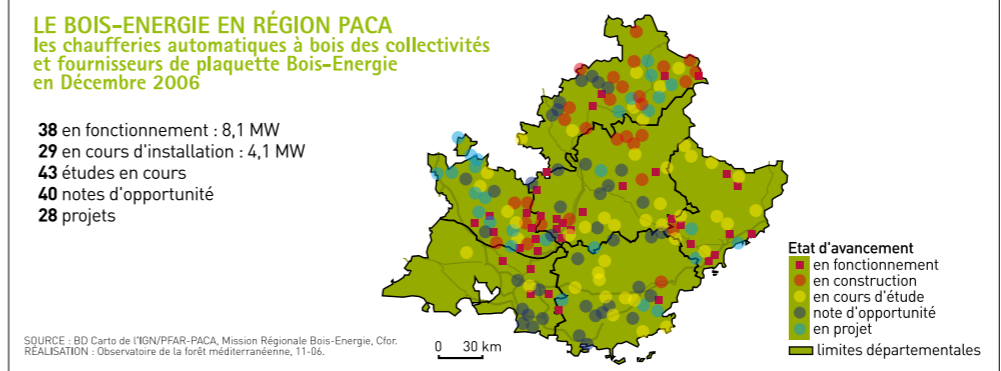
- Les ressources annuelles peuvent être mobilisées d'une année sur l'autre.
- Les quantités de plaquettes forestières sont estimées sur l'hypothèse de **40 % du volume non exploité**.



- Les quantités de plaquettes de scierie seront probablement à la hausse dans les années qui viennent.

- Les ressources ponctuelles, par exemple les bois brûlés issus du nettoyage des forêts incendiées, ainsi que les bois provenant de la coupe d'arbres malades, sont disponibles en principe à de faibles coûts.

## Le bois-énergie en région Provence-Alpes-Côte d'Azur



## Une volonté politique affirmée

En Vaucluse, le Parc National Régional du Luberon (PNRL), concernant 71 communes, souhaite développer une filière bois-énergie. Il existe en effet un fort potentiel de production locale de plaquettes d'origine forestière et de déchets verts. Le PNRL envisage une montée en puissance du nombre de chaufferies, passant ainsi de 8 actuellement à 26 à terme. En outre, la mise en place de deux plateformes de stockage est prévue à Murs et Viens.

Le projet reçoit le soutien de l'Etat, de la Région, du Département et des collectivités locales pour les investissements matériels et humains ainsi que de la Mission Régionale Bois Energie, qui informe, appuie, anime et structure la filière bois-énergie.



# UNE FILIÈRE QUI SE STRUCTURE

Différents organismes s'organisent pour développer une véritable filière bois-énergie en PACA :

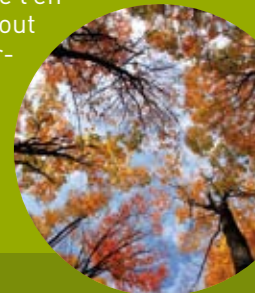
- **ADEME PACA :**  
L'Agence de l'Environnement et de la Maîtrise de l'Energie peut se révéler un partenaire technique et administratif dans le cadre de développement de projets liés aux énergies renouvelables.

- **Mission Régionale Bois Energie :**  
La Mission informe les différents prescripteurs sur le chauffage collectif au bois, structure les filières d'approvisionnement, apporte un soutien technique et financier aux maîtres d'ouvrage, suit et évalue les réalisations.

- **Probois Ventoux :**  
L'Association interprofessionnelle pour la promotion du bois dans la zone du Ventoux regroupe les professionnels et favorise la diffusion de l'information, les échanges et les collaborations.

- **La Chambre de Métiers et de l'Artisanat de Vaucluse :**  
La Chambre consulaire propose une action d'information-formation collective et individuelle pour les entreprises de la filière bois, comportant :
  - un audit de compétitivité de l'entreprise, avec détermination des points forts et des points faibles,
  - l'élaboration d'une stratégie de développement de l'entreprise,
  - la mise en conformité des machines de production à la réglementation...

- **L'Agence régionale de l'énergie Provence-Alpes-Côte d'Azur :**  
L'Agence publique régionale a pour mission principale de développer et d'aider à la prise en compte de l'environnement dans tout projet relatif au territoire de Provence-Alpes-Côte d'Azur par les pouvoirs publics et les collectivités territoriales.



## CAPENERGIES

Le pôle de compétitivité CapEnergies regroupe plus de **160 partenaires** des régions PACA et Corse, acteurs de l'innovation, de la formation et du développement industriel des énergies non génératrices de gaz à effet de serre. Vaucluse Développement, comme toutes les agences de développement de PACA, a signé une convention de partenariat avec le pôle.

